

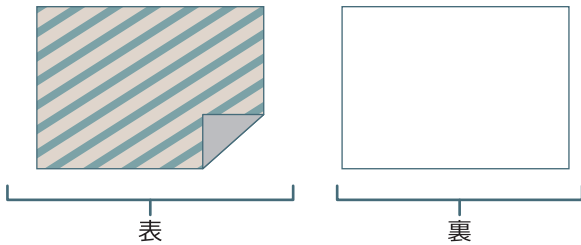
オリジナルマスクの作りかた

ご用意いただくもの

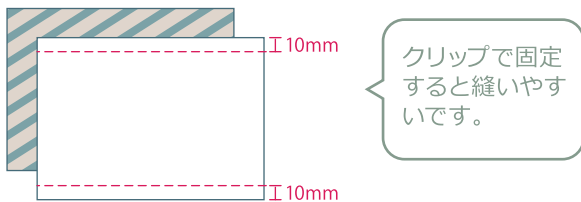
- ・裁縫用の針
- ・糸
- ・クリップ (適宜)
- ・アイロン
- ・はさみ

刺繍をする場合は、刺繍が終わってから作り始めてください。

- 1 はさみを用いて、布を切りとります。裏面をお好みのガーゼ生地などでお作りになる場合は、表と同じサイズで切り出してください。

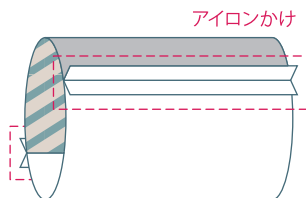


- 2 切り取った布を重ねて、表側になる面同士を合わせて、上下を端から 10mm の場所で縫います。

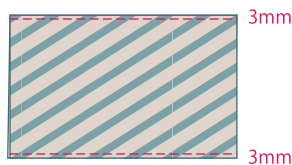


- 3 ②で縫った曲線の部分を開いてアイロンがけをします。

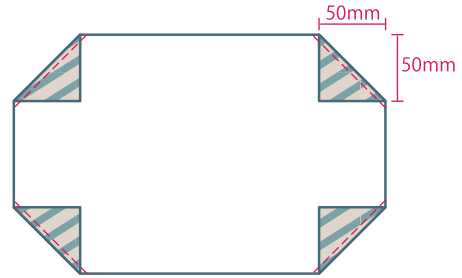
縫い目が平らになるように。



- 4 ひっくり返し、上下を端から 3mm くらいの場所で縫います。



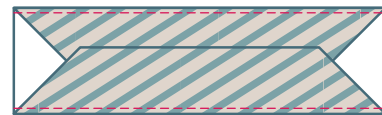
- 5 四隅を三角に折って縫います。
(ジュニア用は 45mm の場所で縫ってください)



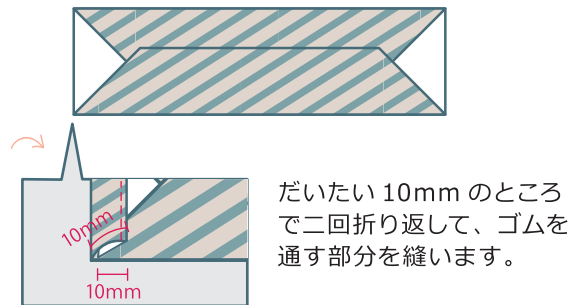
- 6 上の部分を折り返してアイロンでクセ付けし、縫っていきます。



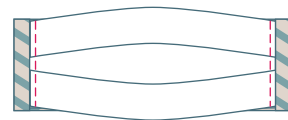
- 7 下も同様に縫います。



- 8



- 9 裏面の折り返し部分を開いて縫います。



- 10

